

Strömställare

ELP03026



Huvuddata för referensprodukt

E-nummer	18 213 87
Produkttyp	Vippströmställare
Funktion	Trapp/1-pol (6/1)
Montage	Infällt i c/c 60 mm apparatdosa, utvändigt i utanpåliggande dosa
Färg	NCS 0502-Y

Tekniska data

Märkström	16AX
Märkspänning	250 V~
Anslutningar	Skruv - Pozidrive 1 (+/-)
Överkopplingsklämmor	2 st
Tvårsnittarea för kabel	1 x 1.5 mm ² till 2 x 2.5 mm ² EK- och FK-ledare
Lampa	Kan förses med indikeringslampa
Material	Termoplast PC/ABS
Längd	82 mm
Bredd	82 mm
Höjd	19 mm
Inbyggnadsdjup	15 mm (passar 18 mm utanpåliggande dosa)

Standarder och klassning

Standarder	EN 60669-1
Certifiering	S, N, FI, CE
Kapslingsklass	IP20 (även med synliga delar borttagna)

Övrigt

Ytterligare information	Möjlighet till extra skruvfastsättning av hållare till monteringsram.
-------------------------	---

1-vägsuttag, 2-vägsuttag



Huvuddata för referensprodukt

E-nummer	18 214 00	18 214 03
Produkttyp	1-vägsuttag	2-vägsuttag
Funktion	Jordat	Jordat
Montage	Infällt i c/c 60 mm apparatdosa, utvändigt i utanpåliggande dos	Infällt i c/c 60 mm apparatdosa, utvändigt i utanpåliggande dos
Färg	NCS 0502-Y	NCS 0502-Y

Tekniska data

Märkström	16 A	16 A
Märkspänning	250 V~	250 V~
Anslutningar	Skruv - Pozidrive 1 (+/-)	Skruv - Pozidrive 1 (+/-)
Överkopplingsklämmor		2 st
Tvårsnittare för kabel	1 x 1.5 mm ² till 2 x 2.5 mm ² EK- och FK-ledare	1 x 1.5 mm ² till 2 x 2.5 mm ² EK- och FK-ledare
Material	Termoplast PC/ABS	Termoplast PC/ABS
Längd	82 mm	100 mm
Bredd	82 mm	82 mm
Höjd	12 mm	22 mm
Inbyggnadsdjup	30 mm (passar 35 mm utanpåliggande dos)	22 mm (passar 22 mm Utanpåliggande dos)

Standarder och klassning

Standarder	IEC 60 884-1	IEC 60 884-1
Certifiering	S, N, FI	S, N, FI
Kapslingsklass	IP20 (även med synliga delar borttagna)	IP20 (även med synliga delar borttagna).

Övrigt

Ytterligare information	Levereras med klor	Levereras med klor
-------------------------	--------------------	--------------------

Universaldimmer (tryckdimmer) 400 W/VA, för glödljus, elektronisk eller konventionell transformator

P118074



Huvuddata för referensprodukt

E-nummer	13 709 01
Produkttyp	Tryckdimmer
Typpreferens	STD 400T-RCRL
Funktion	Universaldimmer för resistiva/kapacitiva eller resistiva/induktiva belastningar
Strömställarfunktion	Trapp
Montage	Infällt i c/c 60 mm apparatdosa, utvändigt i utanpåliggande dosa
Färg	NCS 0502-Y

Tekniska data

Märkström	10 A
Märkspänning	230 V~
Glödlampor	20-400 W
230 V halogenlampor	20-400 W
Elektronisk transformator	20-400 W
Konventionell transformator	20-400 VA
Ringkärntransformator	20-300 VA
1-fas motorer	20-200 VA
Anslutningar	Skruv
Överkopplingsklämmor	1 st
Tvårsnittarea för kabel	1.5 mm ² till 2.5 mm ² EK- och FK-ledare
Material	Termoplast PC/ABS
Längd	82 mm
Bredd	82 mm
Höjd	14 mm
Inbyggnadsdjup	32 mm (passar 35 mm utanpåliggande dosa)

Standarder och klassning

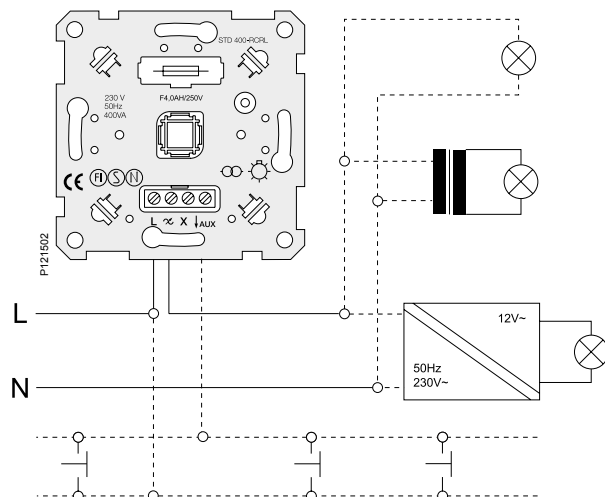
Standarder	EN 60669-1, EN 60669-2-1
Certifiering	S, N, FI, CE
Kapslingsklass	IP20

Övrigt

Ytterligare information

Det går att styra resistiv och en typ av transformatorbelastning (kapacitiv eller induktiv) samtidigt. Det går inte att blanda olika transformatorbelastningar. Max fem tryckknappar kan anslutas till dimmern. Inbyggt kortslutnings- och automatiskt överlastskydd med automatisk återställning. De anslutna lamporna ska lysa med minimal ljusstyrka när dimmern dämpats till min.läge, justera med MIN set-skruven. LED-indikering för orientering i släckt läge.

Kopplingsschema



Tyristordimmer (kombidimmer, tryck) 300W/VA 8A, för glödljus och konventionell transformator



P 11807

Huvuddata för referensprodukt

E-nummer	13 709 03
Produkttyp	Kombidimmer
Typpreferens	AD2DS
Funktion	En dimmerkanal för resistiva belastningar och konventionella transformatorer och en strömställare för alla laster 8A
Strömställarfunktion	Trapp/1-pol
Montage	Infällt i c/c 60 mm apparatdosa, utvändigt i utanpåliggande dosa
Färg	NCS 0502-Y

Tekniska data

Märkström	10 A
Märkspänning	230 V~
Glödlampor	40-300 W
230 V halogenlampor	40-300 W
Konventionell transformator	60-300 VA
Anslutningar	Skruv
Tvårsnittarea för kabel	1.5 mm ² till 2.5 mm ² EK- och FK-ledare
Material	Termoplast PC/ABS
Längd	82 mm
Bredd	82 mm
Höjd	14 mm
Inbyggnadsdjup	32 mm (passar 35 mm utanpåliggande dosa)

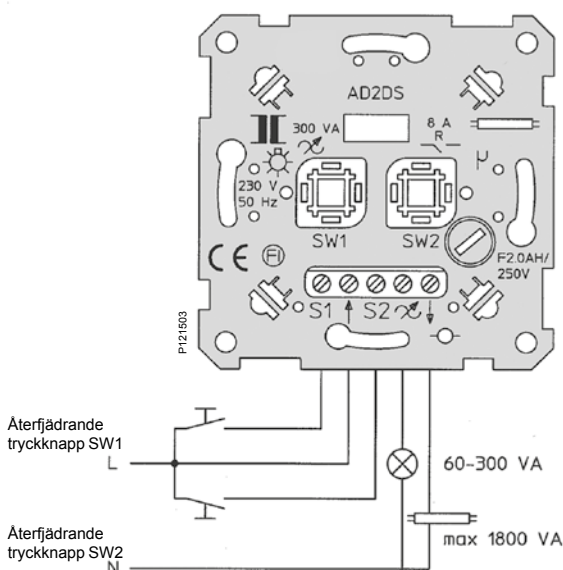
Standarder och klassning

Standarder	EN 60669-1, EN 60669-2-1
Certifiering	S, N, FI, CE
Kapslingsklass	IP20

Övrigt

Ytterligare information	Båda kanalerna kan anslutas till högst fem tryckknappar. Inbyggt kortslutnings- och automatiskt överlastskydd med automatisk återställning, säkring F2A. Minnesfunktion för senaste ljusnivå på dimmerkanal. Last behövs på strömställare för att dimmerkanalen ska fungera.
-------------------------	---

Kopplingschema



Universaldimmer (tryckdimmer, kron) 2x200 W/VA, för glödljus, elektronisk eller konventionell transformator



P118087

Huvuddata för referensprodukt

E-nummer	13 709 00
Produkttyp	Tryckdimmer, kron
Typpreferens	5680
Funktion	Universaldimmer för resistiva/kapacitiva eller resistiva/induktiva belastningar
Strömställarfunktion	Trapp/2x1-pol
Montage	Infällt i c/c 60 mm apparatdosa, utvändigt i utanpåliggande dosa
Färg	NCS 0502-Y

Tekniska data

Märkström	10 A
Märkspänning	230 V~
Glödlampor	50-200 W /kanal
230 V halogenlampor	50-200 W /kanal
Elektronisk transformator	50-200 W /kanal
Konventionell transformator	50-200 VA /kanal
Anslutningar	Skruv - Pozidrive 1 (+/-)
Tvårsnittarea för kabel	1.5 mm ² till 2.5 mm ² EK- och FK-ledare
Material	Termoplast PC/ABS
Längd	82 mm
Bredd	82 mm
Höjd	24 mm
Inbyggjadsdjup	32 mm (passar 35 mm utanpåliggande dosa)

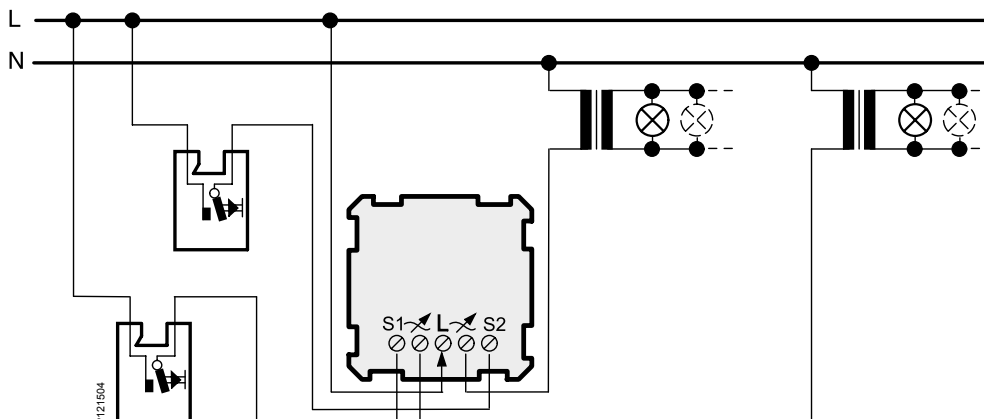
Standarder och klassning

Standarder	EN 60669-1, EN 60669-2-1
Certifiering	CE
Kapslingsklass	IP20

Övrigt

Ytterligare information	<p>Det går att styra resistiv och en typ av transformatorbelastning (kapacitiv eller induktiv) samtidigt. Det går inte att blanda olika transformatorbelastningar på samma kanal.</p> <p>Inbyggt kortslutnings- och automatiskt överlastskydd.</p> <p>Minnes- och mjukstartsfunktion</p> <p>Vänster kanal fungerar bara när last är ansluten till den högra kanalen.</p> <p>Dimmern gör en lastdetektering för varje kanal. Motsvarande kanal sätts på och stängs av flera gånger (fladdrar) i ca 10 sek. Därefter tänds dimmern tillfälligt med högsta ljusstyrka. Dimmern har detekterat lasten och är klar att användas.</p>
-------------------------	---

Kopplingsschema



Transistordimmer (vriddimmer) 315 W och 630 W, för glödljus och elektronisk transformator



EUP0137

Huvuddata för referensprodukt

E-nummer	13 709 04	13 709 05
Produkttyp	Vriddimmer	
Typpreferens	SBD 315RC	SBD 630RC
Funktion	Transistordimmer för resistiva och/eller kapacitiva belastningar	
Strömställarfunktion	Trapp/1-pol	
Montage	Infällt i c/c 60 mm apparatdosa, utvändigt i utanpåliggande dosa	
Färg	NCS 0502-Y	

Tekniska data

Märkström	10 A	
Märkspänning	230 V~	
Glödlampor	20-315 W	20-630 W
230 V halogenlampor	20-300 W	20-600 W
Elektronisk transformator	20-315 VA	20-630 VA
Anslutningar	Skruv - Pozidrive 1 (+/-)	
Överkopplingsklämmor	1 st	
Tvårsnittarea för kabel	1.5 mm ² till 2.5 mm ² EK- och FK-ledare	
Material	Termoplast PC/ABS	
Längd	82 mm	
Bredd	82 mm	
Höjd	22 mm	
Inbyggnadsdjup	29 mm (passar 35 mm utanpåliggande dosa)	

Standarder och klassning

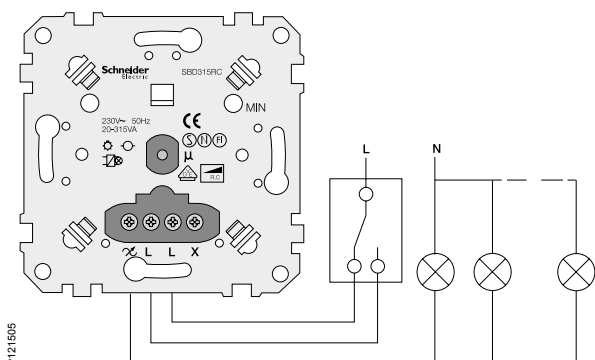
Standarder	EN 60669-1, EN 60669-2-1
Certifiering	S, N, FI, CE
Kapslingsklass	IP20

Övrigt

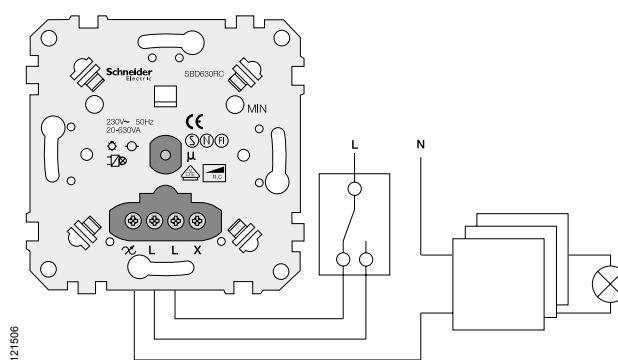
Ytterligare information

Inbyggt kortslutnings- och automatiskt överlastskydd med automatisk återställning. Konventionella transformatorer eller andra induktiva belastningar får inte anslutas. I en vanlig trappinstallation kan en av strömställarna ersättas med dimmer. De anslutna lamporna ska lysa med minimal ljusstyrka när dimmern dämpats till min.läge, justera med MIN set-skruven.

Kopplingsschema



P121505



P121506

Universaldimmer (vriddimmer) 600 W/VA, för glödljus, elektronisk eller konventionell transformator

ELP01137



Huvuddata för referensprodukt

E-nummer	13 709 02	
Produkttyp	Vriddimmer	
Typpreferens	SBD 600RC/RL	SBD 600RC/RL
Funktion	Universal dimmer for resistive and/or capacitive loads	
Strömställarfunktion	Trapp/1-pol	
Montage	Infällt i c/c 60 mm apparatdosa, utvändigt i utanpåliggande dosa	
Färg	NCS 0502-Y	

Tekniska data

Märkström	10 A
Märkspänning	230 V~
Glödlampor	60-600 W
230 V halogenlampor	40-600 W
Elektronisk transformator	40-600 VA
Konventionell transformator	40-600 VA
Anslutningar	Skruv - Pozidrive 1 (+/-)
Överkopplingsklämmor	1 st
Tvårsnittarea för kabel	1.5 mm ² till 2.5 mm ² EK- och FK-ledare
Material	Termoplast PC/ABS
Längd	82 mm
Bredd	82 mm
Höjd	22 mm
Inbyggnadsdjup	29 mm (passar 35 mm utanpåliggande dosa)

Standarder och klassning

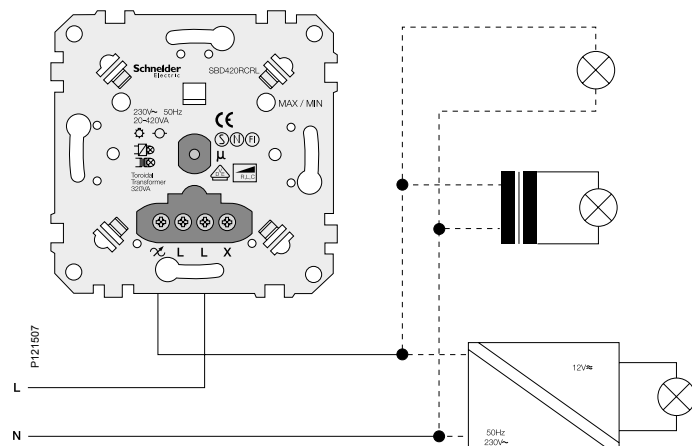
Standarder	EN 60669-1, EN 60669-2-1
Certifiering	S, N, FI, CE
Kapslingsklass	IP20

Övrigt

Ytterligare information

Det går att styra resistiv och en typ av transformatorbelastning (kapacitiv eller induktiv) samtidigt. Det går inte att blanda olika transformatorbelastningar. Inbyggt kortslutnings- och automatiskt överlastskydd med automatisk återställning. I en trappinstallation kan en av strömställarna ersättas med en dimmer. De anslutna lamporna ska lysa med minimal ljusstyrka när dimmern dämpats till min.läge, justera med MIN set-skraven. Dimmers märkeffekt måste minst motsvara den konventionella transformatorns egenförbrukning samt den maximala belastningen på sekundärsidan.

Kopplingschema



Elektronisk timer 2-pol



ELP01017

Huvuddata för referensprodukt

E-nummer	18 975 51
Produkttyp	Timer
Typer reference	AT10A
Funktion	Elektronisk 2-pol
Montage	Infällt i c/c 60 mm apparatdosa, utvändigt i utanpåliggande dosa
Färg	NCS 0502-Y

Tekniska data

Märkström	10 A
Märkspänning	230 V~
Effekt	2300 W resistiv last ($\cos\phi = 1$) 1500 W glödlampa eller 230 V halogenlampa 360 VA lysrör (max 24 μ F för kompensation) 300 VA kompaktlysrör 300 VA konventionell eller elektronisk transformator för lågvoltshalogen
Tidsinställningar	Sex fasta tider - 15 eller 30 minuter, 1, 2, 4 eller 8 timmar Kan enkelt ändras med en skruvmejsel
Lampa	Röd LED-indikering i läge PÅ
Anslutningar	Skruv
Tvårsnittarea för kabel	1.5 mm ² till 2.5 mm ² EK- och FK-ledare
Material	Termoplast PC/ABS
Längd	82 mm
Bredd	82 mm
Höjd	14 mm
Inbyggnadsdjup	32 mm (passar 35 mm utanpåliggande dosa)

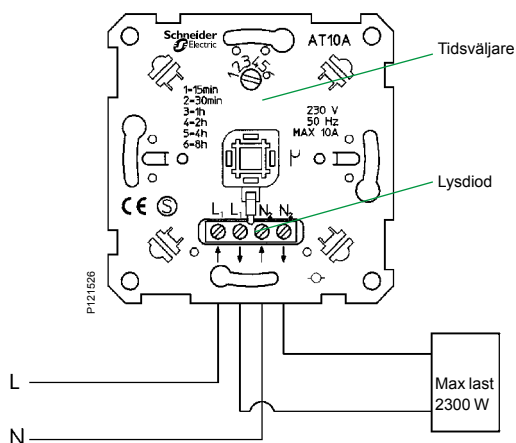
Standarder och klassning

Standarder	EN 60669-1, EN 60669-2-1, EN 60669-2-3
Certifiering	S, N, FI, CE
Kapslingsklass	IP20 (även med synliga delar borttagna)

Övrigt

Ytterligare information	Aktiverad timer kan när som helst avbrytas med ännu ett tryck. Märkningsetiketter medföljer vid leverans.
-------------------------	--

Kopplingsschema



1-vägsuttag med integrerad timer

P10464



Huvuddata för referensprodukt

E-nummer	18 975 50
Produkttyp	1-vägsuttag med integrerad timer
Funktion	Elektronisk
Montage	Infällt i c/c 60 mm apparatdosa, utvändigt i utanpåliggande dosa
Färg	NCS 0502-Y

Tekniska data

Märkström	Resistiv last 8 A Induktiv last 8 A $\cos \varphi=0,6$ Kapacitiv last 8 A, 40 μF
Märkspänning	230 V~
Effekt	Glödlampor 1840 W 230 V halogenlampor 1500 W Motorlast 1000 W
Tidsinställningar	Sex fasta tider - 15 eller 30 minutes, 1, 2, 4 eller 8 timmar Kan enkelt ändras med en skruvmejsel från framsidan utan att demontera täcklocket
Lampa	Grön LED-indikering i läge PÅ
Anslutningar	Skruv
Tvårsnittetsarea för kabel	1.5 mm ² till 2.5 mm ² EK- och FK-ledare
Material	Termoplast PC/ABS
Längd	82 mm
Bredd	82 mm
Höjd	32 mm (12 mm)
Inbyggnadsdjup	30 mm (50 mm om fronthöjd är 12 mm), passar 35 mm utanpåliggande dosa

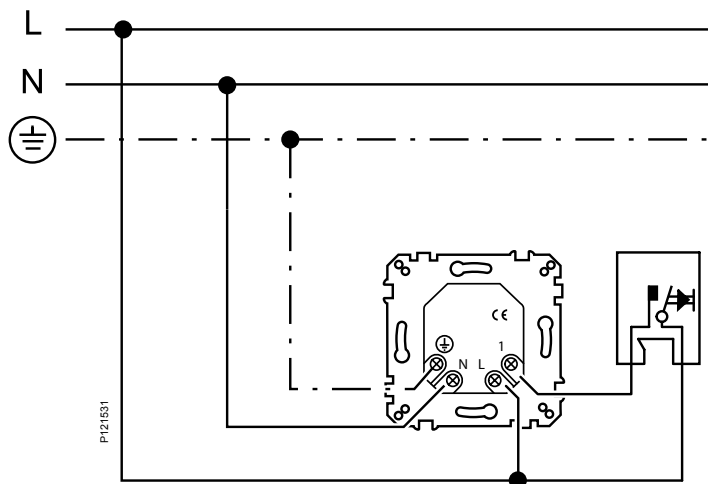
Standarder och klassning

Standarder	EN 60669-1, EN 60669-2-1, EN 60669-2-3
Certifiering	S, N, FI, CE
Kapslingsklass	IP20

Övrigt

Ytterligare information	Aktiverad timer kan när som helst avbrytas med ännu ett tryck. Elektroniskt överlast- och temperaturskydd.
-------------------------	---

Wiring diagram



Teknisk information

Rörelse- och närvarodetektorer (PIR-enheter)

Rörelse- och närvarodetektor 350 W och 2300 W



P112759

Huvuddata för referensprodukt

E-nummer	13 151 68	13 151 69
Produkttyp	Rörelse- och närvarodetektor	
Typ	Rörelsedetektor 350 W, R, 120° 2-tråds	Rörelsedetektor 2300 W, RCL, 120° 3-tråds
Montage	Infällt i c/c 60 mm apparatdosa, utvändigt i utanpåliggande dosa	
Färg	NCS 0502-Y	

Tekniska data

Märkspänning	230 V~	
Glödlampor	40-350 W	2300 W
230 V halogenlampor	40-350 W	2000 W
Elektronisk transformator	–	1150 VA
Konventionell transformator	–	1050 VA
Lysrör	–	1200 W (okompenserat)
		2000 VA @ 140 µF (cosφ = 0,9) (parallellkompenserat)
		2x1200 W (parallellkopplat)
		900 W (HF spoljar)
Kompaktlysrör	–	500 W
Motor	–	200 VA
Anslutningar	Snabbanslutning	
Tvärsnittsarea för kabel	1.5 mm ² till 2.5 mm ² EK- och FK-ledare	
Detekteringsvinkel	120°	
Monteringshöjd	1,0 - 1,5 m (optimalt 1,2 m)	
Täckningsområde vid 1,2 m monteringshöjd	Rörelse 120 m ²	Närvaro 30 m ²
Känslighet	0 - 500 lux	
Tidsinställningar	1 sek - 20 min	
Antal parallellkopplade detektorer	Max 5 st	Max 10 st
Material	Termoplast PC/ABS	
Längd	82 mm	
Bredd	82 mm	
Höjd	20 mm	
Inbyggjadsdjup	16 mm	

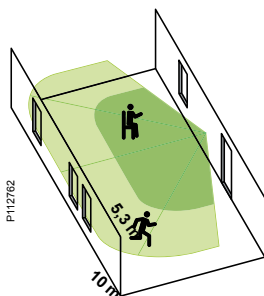
Standarder och klassning

Standarder	EN 6100-6, IEC 60669-2-1, EN 61000-4-13 class 2	
Certifiering	S, N, FI, CE	
Kapslingsklass	IP20	

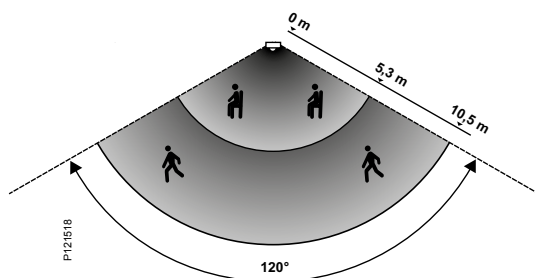
Övrigt

Ytterligare information	Neutral ledare krävs inte	Neutral ledare krävs
-------------------------	----------------------------------	----------------------

Täckningsområde



P112762



P121518

LexCom datauttag



Huvuddata för referensprodukt

E-nummer	51 035 25
Produkttyp	Datauttag, komplett med 2 LexCom RJ45 Kat6 jack
Montage	Infällt i c/c 60 mm apparatdosa, utvändigt i utanpåliggande dosa
Färg	NCS 0502-Y

Tekniska data uttag

Material	Termoplast PC/ABS
Längd	82 mm
Bredd	82 mm
Höjd	12 mm
Inbyggnadsdjup	20 mm (passar 35 mm utanpåliggande dosa)

Tekniska data kontaktdon

Typ	LexCom Cat6 UTP (oskärmad)
Standarder	IEC60603-7-4, EN 50173-1:2007
Ledararea	AWG 24-22 solid
Ledarisolering	Max 1,3 mm
Temperatur	-10 - +60°C
Kopplingsbild	TIA 568 A+B

Standarder och klassning

Kapslingsklass	IP20
----------------	------

Antennuttag

R/TV Antennuttagsinsats

P12/627



Tekniska data

	R/TV slututtag	R/TV fördelaruttag
E-nummer	60 701 58	60 701 59
Typ	S1T	S8
Inbyggnadsdjup	24 mm	24 mm
Frekvenser TV	5-68/174-862MHz	5-68/174-862MHz
Frekvenser Radio	87,5-108 MHz	87,5-108 MHz
Utkopplingsdämpning	1-3 dB	8+/-1,5 dB
Genomgångsdämpning in-ut		2,2+/- 1 dB
Kontakt TV	IEC-hane	IEC-hane
Kontakt Radio	IEC-hona	IEC-hona
Impedans	75 ohm	75 ohm

Se även inkoppling och teknisk information sid 56-57